

## 催物開催届出の添付資料

### ① 催物開催届出書（表紙）

### ② 催物の詳細

- ・ 催物の内容  
販売会、商談会、説明会、展示会、ディナーショー、コンサート、各種イベント等
- ・ タイムスケジュール
- ・ 当日の緊急連絡先（主催者、責任者）  
当日までに確認事項があるときの連絡先も記入すること。

### ③ 会場付近案内図

対象物の位置を色ペンでわかるようにすること。

### ④ 催物会場

防火対象物のどの階のどの部分であるか、色ペンでわかるようにすること。

### ⑤ 会場平面図

- ・ 入口と出口、避難口を矢印で示すこと。  
絵画等の展示会で、一定の順路がある場合は動線を記入すること。
- ・ 消火器の位置を示すこと。（会場既設のもの及び増設したもの。）
- ・ 間仕切り（パーテーション）の位置、高さを示すこと。  
誘導灯の視認障害とならないようにする。
- ・ 陳列台、ワゴン、仮設ステージ、テーブル、椅子の位置間隔を示すこと。
- ・ 通路幅員を示すこと。
- ・ スタッフの配置場所（混乱を避けるための誘導係を置く場合。）
- ・ カーペット、幕等、展示用合板の材質その他防災対象物品の防災処理の証明又はカタログ等の添付。

### ⑥ 避難経路図

会場から最短の避難口、避難階段までを矢印で示すこと。

### ⑦ 自衛消防隊編成表

隊長、副隊長、初期消火班、通報連絡班、避難誘導班

※ 会場従業員と開催側のスタッフが協力して行う場合には、事前に協議しておくこと。

### ⑧ 映像、音響装置等を使用する場合

建物の警報設備が、自動火災報知設備と放送設備が連動している場合は、映像、音響、特殊照明を停止できる装置（カットリレー）を設け、その詳細図書を添付すること。（自動火災報知設備又は非常警報設備の警報音が、聞き取れない場合も含む。）

## 催 物 開 催 届 出 書

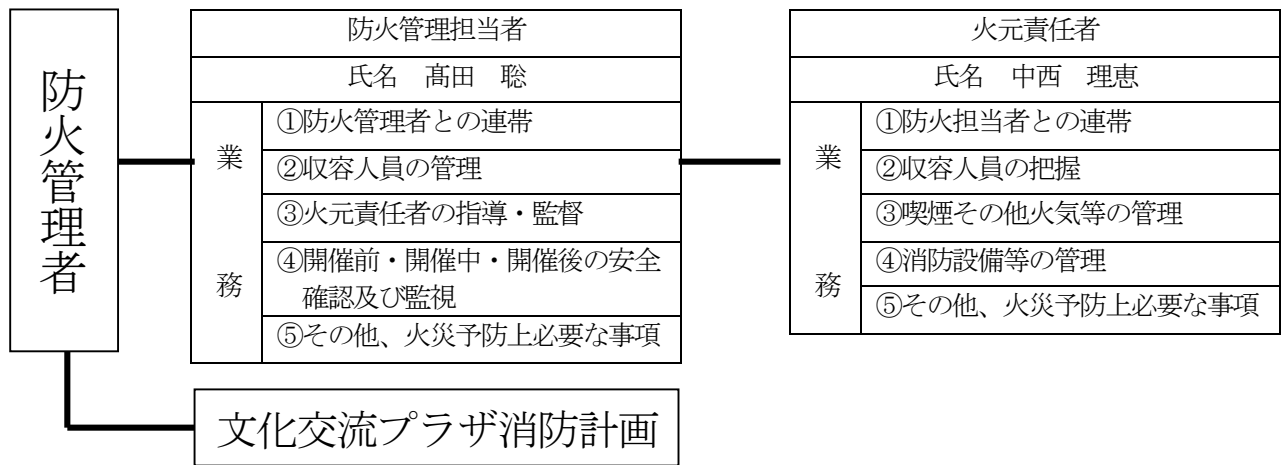
平成 年 月 日				
大阪市 大 正 消防署長 様  住 所 届出者 氏 名 電話番号				
防 火 対 象 物	所 在 地	〒551-0011 大阪市大正区小林東3丁目3番25号 (電話番号 06-6552-9713)		
	名 称	大正地区文化交流プラザ		
	主要用途	集 会 場	防 火 管 理 者 (責任者) 氏名	大正地区文化交流プラザ管理事務所長
開 催 箇 所		位 置	面 積	客 席 の 構 造
		1階 ホール	300 m <sup>2</sup>	スタッキングチェア (詳細は別紙のとおり)
消防用設備 等の概要	1 消火器 (8本) 2 屋内消火栓設備 3 誘導灯 4 自動火災報知設備 5 スプリンクラー			
開 催 目 的				
開 催 期 間	平成 年 月 日から 平成 年 月 日まで	開 催 時 間	時 分 時 分	
収 容 人 員	名	避難誘導及び消火活動 に従事できる人員	名	
そ の 他 必要な事項	1.会場内は禁煙とする 2.避難誘導方法等については、別紙のとおり			
※ 受 付 欄		※ 経 過 欄		

- 備考 1 この用紙の大きさは、日本工業規格A4とすること  
 2 法人にあっては、その名称、代表者の氏名及び主たる事務所の所在地を記入すること  
 3 ※印の欄は、記入しないこと  
 4 使用する防火対象物の略図を添付すること

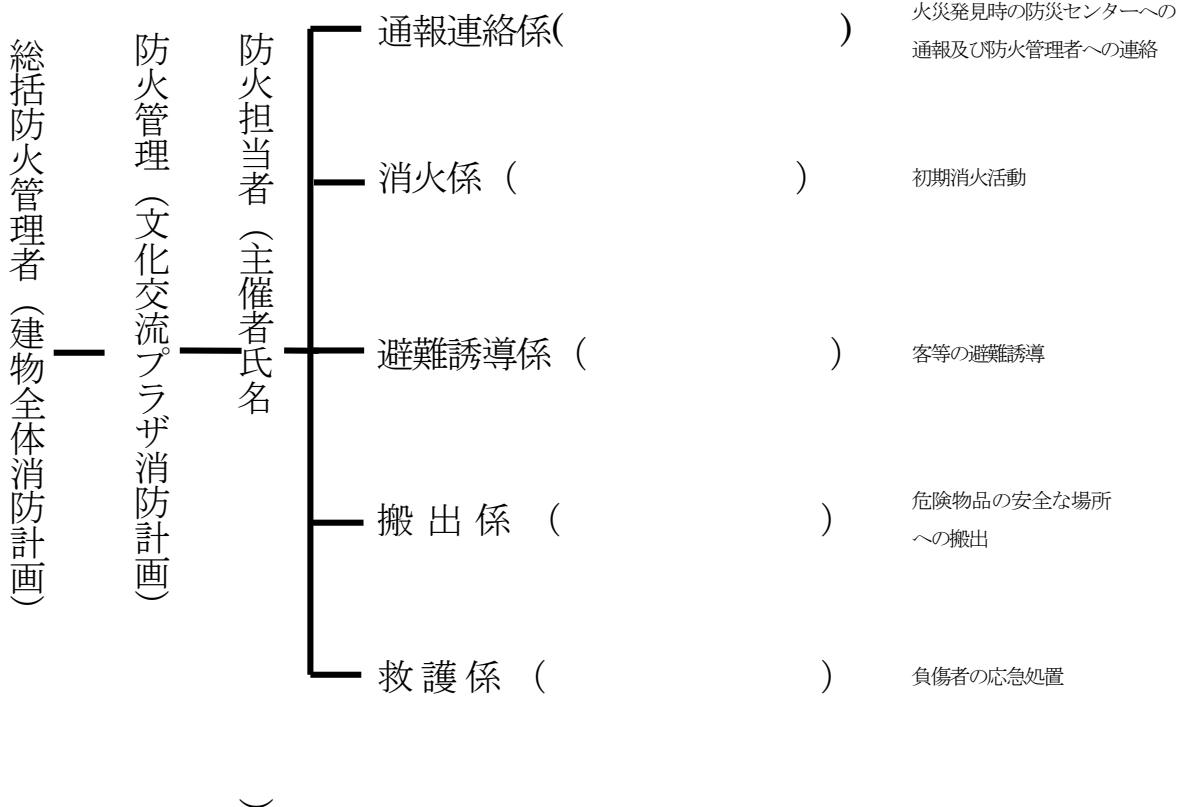
# 催物開催時の防火管理

催物等を開催する（関係者）\_\_\_\_\_は、文化交流プラザの防火管理者を中心にその使用部分の防火管理が一体的に進められるよう協議し、建物の消防計画に沿って次により防火管理の強化を図ります。

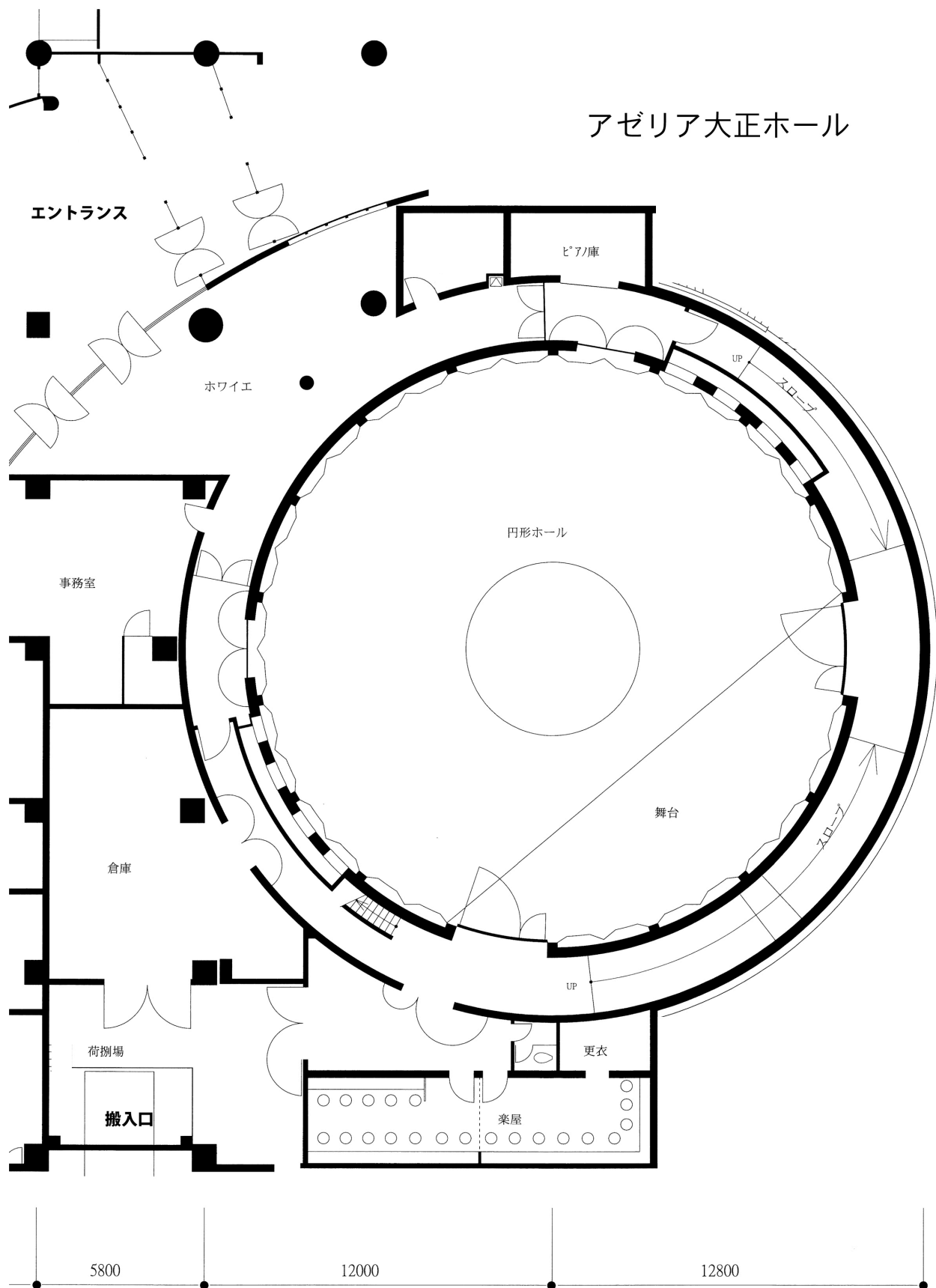
## 1. 予防管理組織の編成



## 2. 自衛消防隊の編成



# アゼリア大正ホール





アゼリア大正ホール プロレス客席

SCALE= 1/150

単位mm

